

À VENDRE

# Maison



PRIX DEMANDÉ

## 895 000 €



Rue Fernand Séverin 75  
1030 Schaerbeek



Mitoyenne



Surface habitable de 426 m<sup>2</sup>



Terrain de 118 m<sup>2</sup>



15 chambres



PEB

C



Retrouvez le bien sur  
notre site !



Votre conseiller We Invest vous accompagne de A à Z dans tous vos projets immobiliers. Collaborer avec une agence immobilière We Invest c'est vous assurer la garantie d'un accompagnement personnalisé et professionnel dans l'achat et/ou dans la vente de votre bien.

**Des questions sur votre projet immobilier ? Nous avons les réponses !**

**We Invest**  
*Bruxelles-Ouest*



02 315 77 22



nathalie.plasman@weinvest.be  
bruxelles.ouest@weinvest.be



Avenue Charles Quint 515  
1082 Berchem-Sainte-Agathe

*Nathalie*

Responsable Commerciale  
Courtier IPI 512011

# Caractéristiques

Bruxelles.ouest@weinvest.be | 02 315 77 22 We Invest vous propose en exclusivité cette spacieuse maison unifamiliale, parfaite pour un projet de coliving ou un investissement locatif. Développant 426 m<sup>2</sup> habitables sur un terrain de 118 m<sup>2</sup>, elle offre des volumes impressionnants répartis sur un rez-de-chaussée, trois étages et des caves. Le bien compte 15 chambres, chacune avec salle d'eau privative, deux salons, une salle à manger, une cuisine super-équipée et une agréable terrasse de 20 m<sup>2</sup>. L'installation électrique est conforme, le chauffage est au gaz et les châssis sont en PVC avec double vitrage. Classée PEB D – 25 kWh/(m<sup>2</sup>.an) – CO<sub>2</sub> : 24 kg/(m<sup>2</sup>.an). Actuellement, la maison génère des loyers moyens de 700 € charges comprises par chambre, offrant un rendement de +/- 9% sur 10 mois, droits d'enregistrement inclus ! Idéalement située à deux pas du square François Riga et de la gare de Schaerbeek, elle bénéficie d'une excellente accessibilité grâce aux nombreuses lignes de transports en commun. Le quartier propose également commerces (Carrefour Market, Delhaize), écoles, restaurants et espaces verts comme le parc du Hamoir. Ne manquez pas cette opportunité rare sur le marché ! Contactez-nous dès aujourd'hui pour organiser une visite et découvrez toutes nos exclusivités sur [www.weinvest.be](http://www.weinvest.be)

## Informations générales

Type de propriété	Maison
Année de construction	1950
État du bâtiment	Bon
Nombre de façades	2
Nombre d'étages	3

Ligne TV	✓
Ligne téléphonique	✓
Raccordement au gaz	✓
Raccordement à l'eau	✓
Raccordement aux égouts	✓
Détecteur d'incendie	✓
Cuisine super-équipée	✓

## Intérieur

Surface habitable	426 m <sup>2</sup>
Meublé	✓
Nombre de chambres	15
Nombre de salles de douche	15
Nombre de toilettes	3
Nombre de cuisines	1
Nombre de salles à manger	1
Nombre de salons	2

## Énergie

Numéro du rapport PEB	202407160000685465014
Classe énergétique	PEB C
Consommation d'énergie primaire	125 kwh/m <sup>2</sup> .an
Émissions CO2	24 kg
Châssis en PVC	✓
Chauffage au gaz	✓
Chauffage individuel	✓
Double vitrage	✓

## Extérieur

Superficie du terrain	118 m <sup>2</sup>
Surface de la terrasse	20 m <sup>2</sup>

## Prescriptions urbanistiques

Type de zone inonable	Pas situé en zone inonable
-----------------------	----------------------------

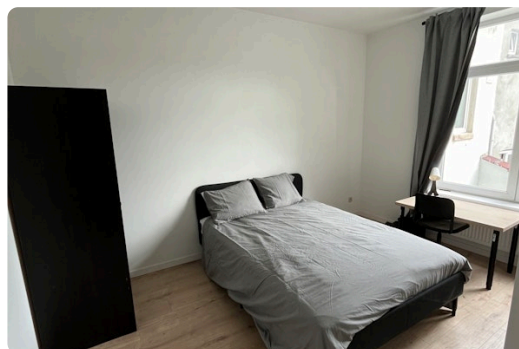
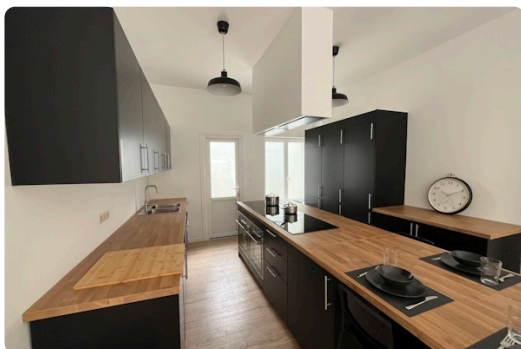
## Installations

Interphone	✓
Raccordement à l'électricité	✓

## Finances

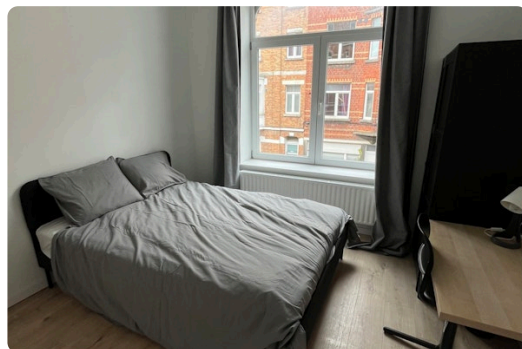
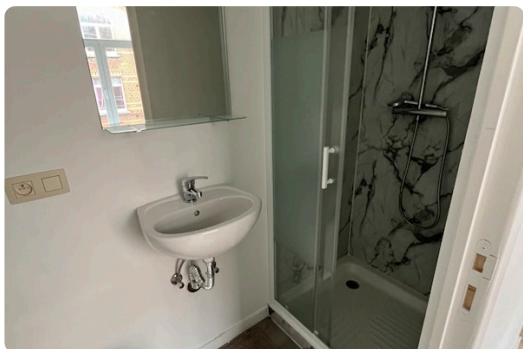
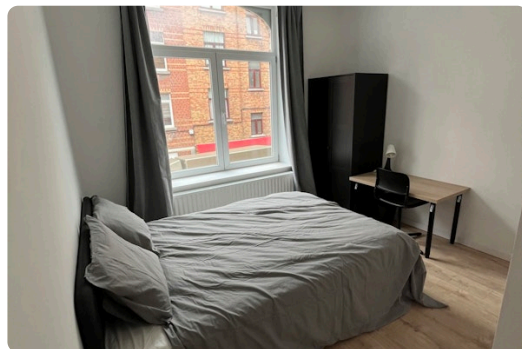
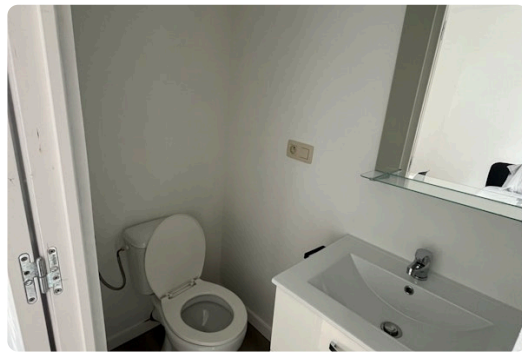
Soumis à la TVA	Non
-----------------	-----

# Photos





# Photos



Découvrez toutes les photos du bien sur notre site !



# Nos conseils pour une visite réussie

## AVANT LA VISITE



Parcourez attentivement cette **brochure** explicative du bien, vous y trouverez toutes les informations nécessaires pour vous assurer que vos critères essentiels sont bien cochés. Il est également fortement conseillé de déjà prendre vos dispositions auprès votre banquier afin de connaître votre capacité d'emprunt afin d'être, si nécessaire, réactif.



## ENVIRONNEMENT

Le jour J, rendez-vous un peu plus tôt sur place pour vous **familiariser avec le quartier**. Contrôlez la proximité des commerces, transports et services, si c'est important pour vous. N'hésitez pas à **interroger les voisins**, qui n'ont aucun intérêt à vous survendre le quartier et pourront honnêtement répondre à vos questions.

## STRUCTURE DU BÂTIMENT



Depuis l'extérieur, vérifiez l'état de la façade, du toit, des châssis et vitrages. À l'intérieur, contrôlez l'état des murs porteurs. Notez qu'une petite fissure n'est pas inquiétante car tous les bâtiments bougent avec les années. En cas d'humidité, veillez à faire la distinction entre celle due à une mauvaise aération et l'humidité structurelle.



## AMÉNAGEMENT

Assurez-vous que la taille et l'agencement des pièces soit en adéquation avec vos besoins. Repérez les espaces dédiés rangement et pensez aux **possibilités d'aménagement du sous-sol et du grenier** mais aussi aux équipements disponibles pour votre voiture/vélo.

## COMMODITÉS



Lors de la visite, pensez à vérifier la pression de l'eau ainsi que la conformité du système électrique. Contrôlez également la présence suffisante de prises électriques, d'arrivées d'eau (notamment pour la machine à laver) et de connexions internet/téléphone/télévision. Finalement, vérifiez l'isolation acoustique ainsi que la qualité du système de ventilation.



## CONSOMMATION ÉNERGÉTIQUE

Prenez connaissances des performances énergétiques et des solutions d'économie d'énergie mises en place. Pour ce faire, **le certificat PEB sera votre meilleur allié !** Il vous fournira une idée claire sur l'état et l'âge des différents systèmes, du toit, de l'isolation ou encore du type de vitrage. Vous y trouverez aussi de précieuses recommandations.

## DOCUMENTATION



Il peut être utile d'avoir accès à une série de documents qui vous donneront une idée sur l'historique du bâtiment, comme le **Dossier d'Intervention Ulérieur** qui reprend l'ensemble des travaux effectués par le propriétaire. Un passage par la commune vous permettra de récolter toutes les informations utiles !



## POUR LES COPROPRIÉTÉS

Si le bien fait partie d'un immeuble à appartements, on parle de copropriété. Il y alors des **charges communes** à payer (fonds de roulement et de réserve). Renseignez-vous sur les frais inclus dans ces charges : uniquement l'entretien des communs ou également certaines provisions pour vos consommations personnelles ? Pour un achat éclairé, demandez les PV des précédentes AG afin de savoir quels travaux sont prévus/à prévoir.



## Calculer les frais de votre achat

### EN PLUS DU PRIX D'ACHAT

Lorsque vous faites l'acquisition d'une propriété, **le prix de vente sera toujours additionné de taxes et frais annexes**, appelés "frais d'achat". Les frais sont composés des droits d'enregistrement, frais de dossier et des frais de notaire liés à l'achat. Il faudra ajouter des frais de notaire liés au crédit hypothécaire si vous financé votre achat avec un crédit.

 Le site notaire.be propose un estimateur de frais en ligne, mais vous devrez toujours vous renseigner auprès de votre notaire pour connaître le montant total exact.

Scannez-moi



## Plus d'informations sur l'achat ?

Notre blog, rédigé par des experts de l'immobilier, vous aidera à démarrer votre premier achat immobilier du bon pied.

**weinvest.be** *Le blog !*

# Les étapes d'achat d'un bien immobilier

## 1. BUDGET

En fonction de vos revenus et de vos économies (les "fonds propres") la banque va déterminer votre "capacité d'emprunt", c'est à dire le montant maximal du crédit.

## 3. OFFRE

Une fois le bien de vos rêves trouvé, vous rédigez une offre au propriétaire, qui lui notifie votre intérêt d'acheter à un prix donné et dans des conditions déterminées.

## 5. FINANCEMENT

Différents types de crédits hypothécaire existent. En négociant auprès de plusieurs banques, vous obtiendrez le crédit le plus avantageux pour votre situation. Une fois l'offre de prêt formelle obtenue, le compromis peut être signé.

## 7. SIGNATURE COMPROMIS

Une fois le compromis rempli et accepté par les parties, vous le signez chez le notaire du vendeur ou dans votre agence immobilière. La signature se fait en général dans le mois qui suit l'offre.

**+ Vous payez une garantie équivalente à 5 ou 10% du prix de vente.**

## 9. SIGNATURE DE L'ACTE

Maximum 4 mois après le compromis a lieu la signature de l'acte, chez votre notaire. C'est le moment où vous recevez les clés et devenez propriétaire.

**+ Vous payez le solde, les frais de notaire et les coûts de l'acte.**

## 2. RECHERCHE

Vous pouvez entamer vos recherches. Encodez vos critères sur les plateformes immobilières (immoweb, immovlan,...) et/ou les communiquez-les aux agences immobilières locales afin d'être notifié lorsqu'un bien est mis en vente.

## 4. NÉGOCIATION

Le propriétaire peut accepter votre offre, la refuser voir vous faire une contre-proposition (à accepter ou refuser en retour). Une fois les négociations abouties et l'offre contresignée, la vente est scellée.

## 6. COMPROMIS

Le compromis est le premier contrat formalisant l'engagement de vente. C'est soit le notaire soit l'agence immobilière qui va le rédiger.

## 8. RECHERCHES NOTARIÉES

Les notaires vont rassembler les documents et effectuer les recherches administratives, hypothécaires et fiscales auprès des administrations concernées. Une fois toutes les informations collectées, la date de signature peut être fixée.

## 10. TITRE DE PROPRIÉTÉ

Votre notaire transmet l'acte signé au bureau des hypothèques pour y être enregistré. Quelques semaines plus tard, il recevra le titre de propriété portant les cachets de l'administration fiscale, conservera l'original et vous transmettra une copie.

Acheté!